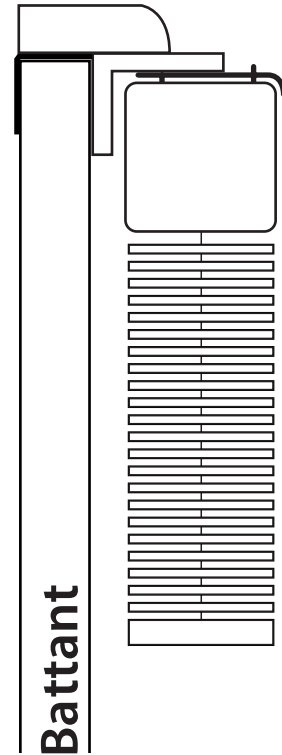
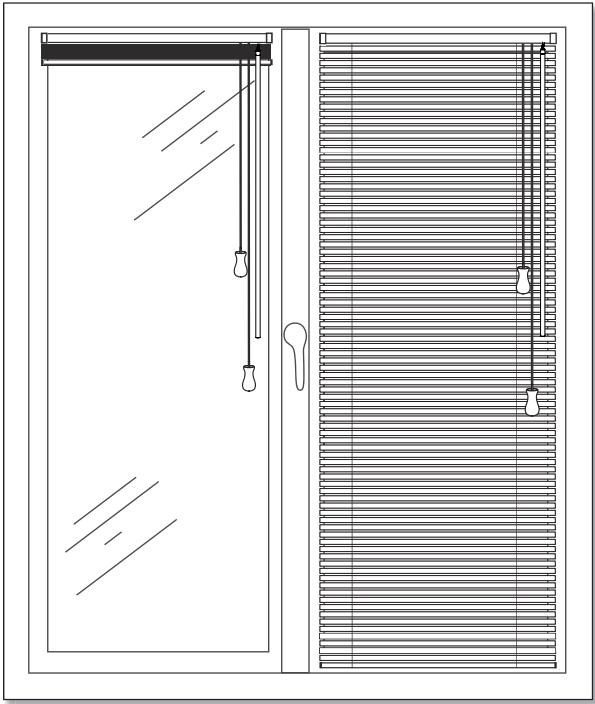


Notice de pose : Store Vénitien Bois Plus Fixations sans perçage



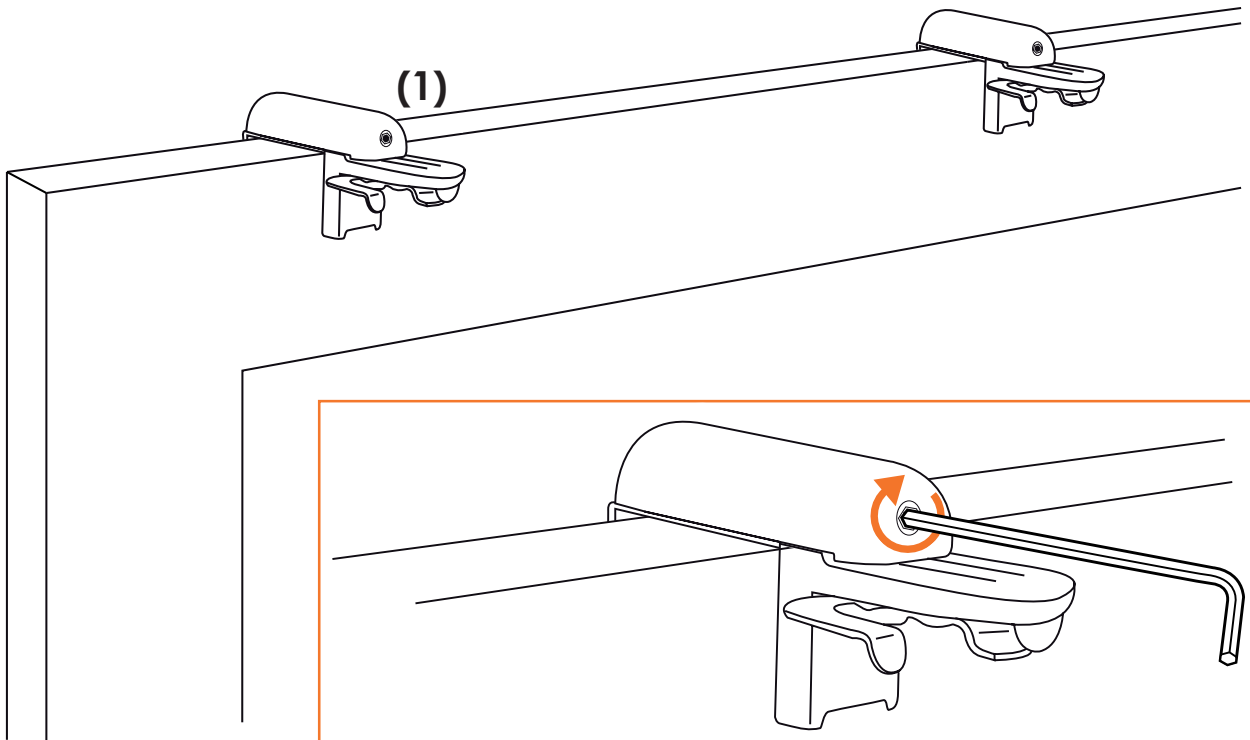
Le nombre de fixations dépend de la largeur de votre store.

Largeur du store	40 à 82 cm	83 à 130 cm	131 à 240 cm
Nombre de fixations	2	3	5

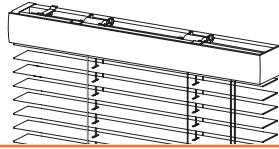
Pose sur battant

1 - Positionnez les fixations sans perçage sur le battant de votre fenêtre (1). Puis ajustez-les à l'aide de la vis de réglage (2).

Important : Vérifiez que la position des fixations ne gênera pas le mécanisme du store vénitien.

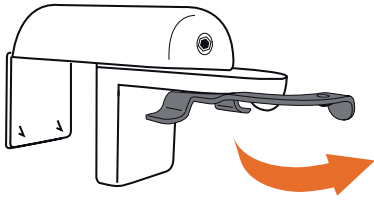


Conseils : Positionnez une fixation à quelques centimètres de chaque extrémité puis répartissez le reste des fixations équitablement le long du battant.

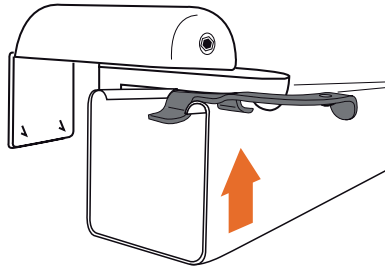


Notice de pose :
Store Vénitien Bois Plus
Fixations sans perçage

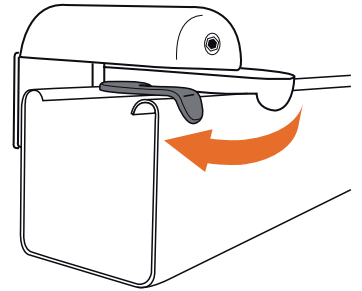
2 - Installez le caisson sur les fixations en 3 étapes :



Déverrouillez
toutes les fixations

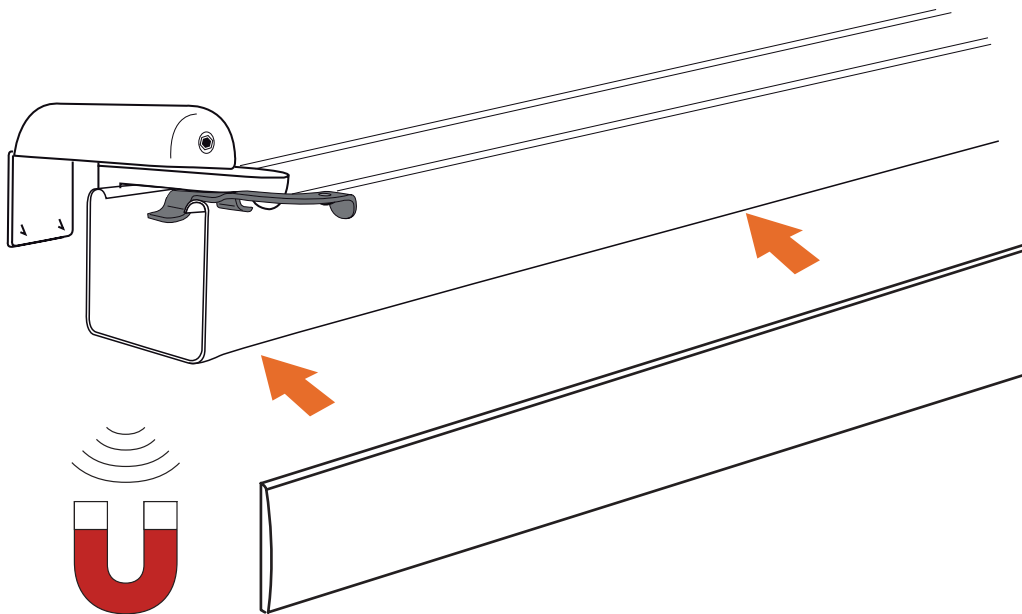


Insérez le caisson



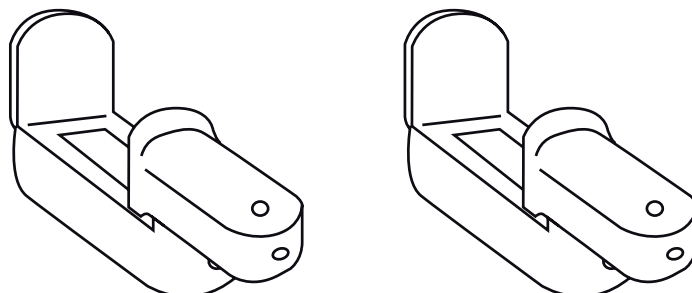
Verrouillez toutes les
fixations

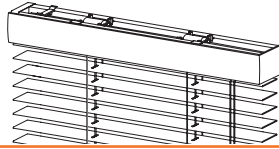
3 - Fixez la cantonnière sur le caisson grâce aux aimants



Option guidage latéral

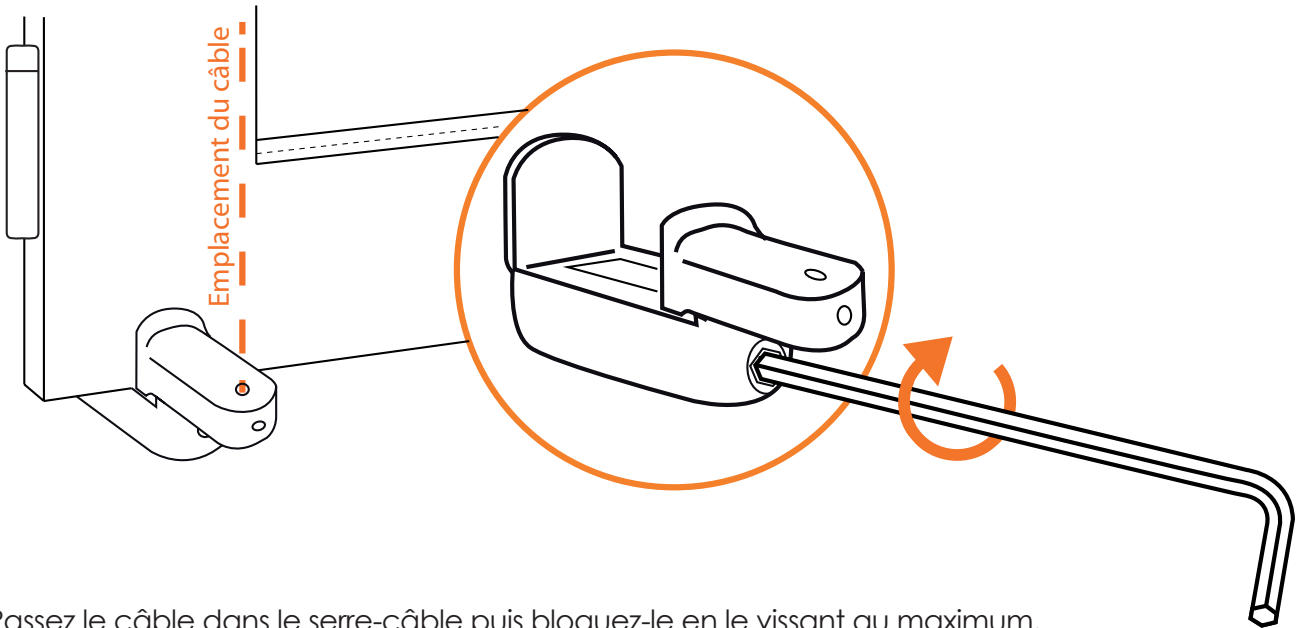
En cas d'option guidage, vous recevez 2 guides sans peçage dans votre colis.



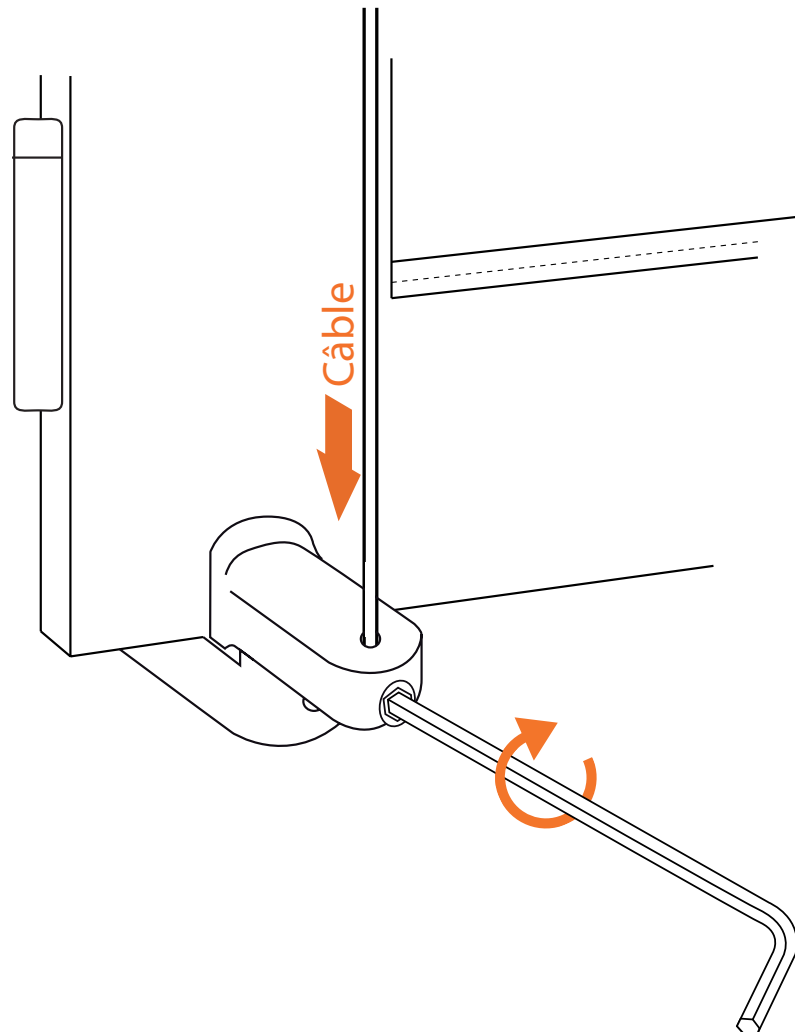


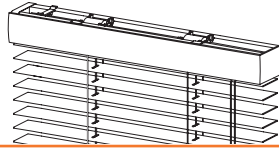
Notice de pose :
Store Vénitien Bois Plus
Fixations sans perçage

1 - Positionnez le guide sans perçage à l'aplomb du câble pour déterminer son emplacement final sur le battant puis serrer la vis.



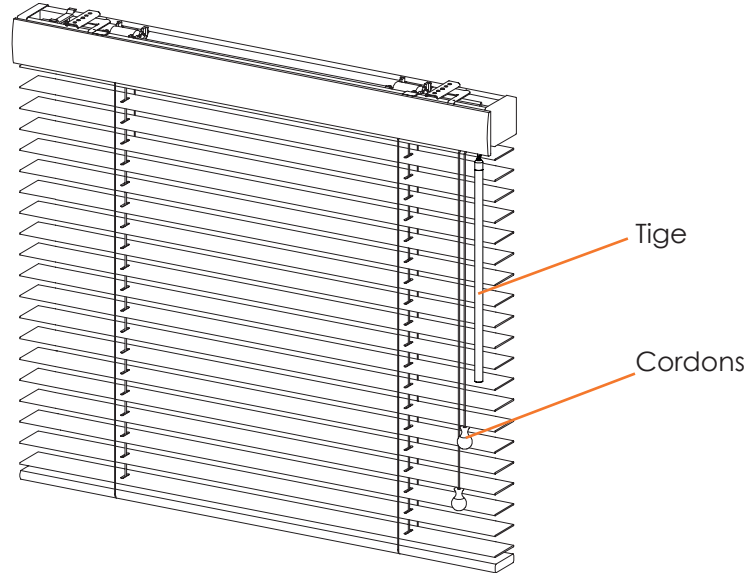
2 - Passez le câble dans le serre-câble puis bloquez-le en le vissant au maximum.





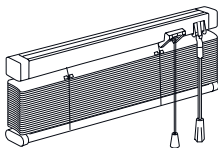
Conseils d'utilisation

Store vénitien bois 25mm



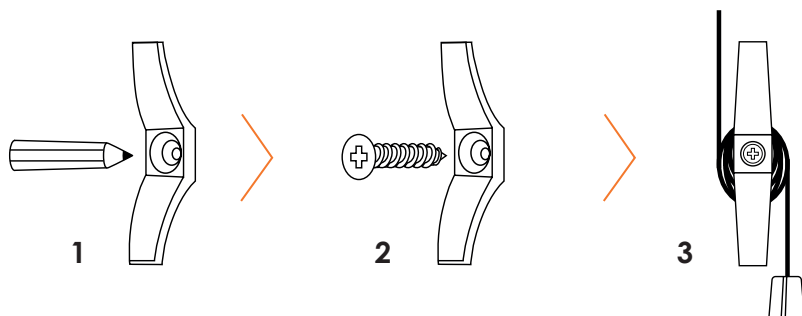
- Utilisez la tige pour orienter les lames.
- Utilisez le cordon pour lever ou baisser votre store.

Important : Vérifiez que vos lames soient à l'horizontale (à plat) avant de lever ou baisser votre store.



Bloqueur de cordon

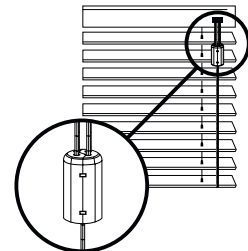
Le bloqueur de cordon doit être installé le plus près possible du coffre et doit se situer au minimum à 1.5m au-dessus du sol. Le cordon doit être entièrement enroulé autour du bloqueur de cordon lorsque le store n'est pas descendu.



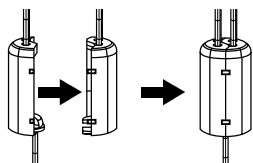
- 1 - Marquez l'emplacement des trous, puis percez comme indiqué.
- 2 - Utilisez les vis fournies pour installer le bloqueur de cordon sur le mur.
- 3 - Enroulez les cordons autour du bloqueur de cordon.

Cordon déconnectable

Par mesure de sécurité, un connecteur de cordon est prémonté sur les cordons d'enroulement du store. Ainsi si une force trop importante est exercée sur les cordons, le connecteur se rompt et déconnecte le cordon du store, évitant ainsi la création de boucles dangereuses

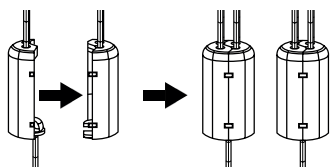


Si les cordons se sont détachés, voici la manoeuvre pour les reconnecter :



Pour 2 cordons:

Comprimez le connecteur de cordon jusqu'à le fermer complètement



Pour 4 cordons:

Comprimer chaque connecteur de cordon jusqu'à les fermer complètement

Échangez, gardez le contact...